

# LUT'S

COFFEE TOGETHER



## Université de Technologie de Lublin

- ☑ L'université la plus innovante en Pologne !
- ☑ Le seul université de technologie dans le région de Lublin
- ☑ 6 facultés
- ☑ 6 programmes de Maitre en anglais
- ☑ 600 étudiants internationaux à UTL

Participez au programme d'échange avec Université de Technologie de Lublin

- ☑ Erasmus+ pour les études et les apprentissages
- ☑ L'échange de Bilatéral Consentement pour les études



Plus d'information sur :

[www.bkm2.pollub.pl](http://www.bkm2.pollub.pl)

Contacte :

Université de Technologie de Lublin  
Nadbystrzycka 38D 20-618 Lublin

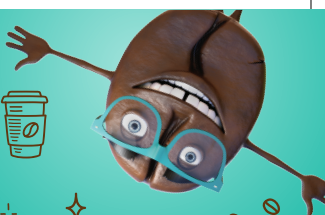
✉ [lut.international@pollub.pl](mailto:lut.international@pollub.pl)

☎ +48 81 538 4790, 4357

@ [www.en.pollub.pl](http://www.en.pollub.pl)

📘 @LUT.Office.of.International.Education





## Étudier ensemble à UTL! - maîtrise universitaires en anglais

### ▣ INNOVATION ET ENTREPRENEURIAT



Faculté de Management

2ième degré – MSc (maîtrise)

4 semestres / 2 années  
académiques (120 ECTS)

**LE COÛT** : 1000 eur/sem.

4000 eur/prog.



### ▣ LE DÉVELOPPEMENT D'APPLICATION MOBILE



Faculté de Génie Electrique  
et Science Informatique

2ième degré – MSc (maîtrise)

3 semestres/ 1.5 d'année  
académique (90 ECTS)

**LE COÛT** : 1500 eur/sem.

4500 eur/prog.



### ▣ FORCE ET MESURE



Faculté de Génie Electrique  
et Science Informatique

2ième degré – MSc (maîtrise)

3 semestres/ 1.5 d'année  
académique (90 ECTS)

**LE COÛT** : 1500 eur/sem.

4500 eur/prog.



### ▣ GÉNIE CIVIL



Génie Civil et Faculté  
d'Architecture

2ième degré – MSc (maîtrise)

3 semestres/ 1.5 d'année  
académique (90 ECTS)

**LE COÛT** : 1000 eur/sem.

3000 eur/prog.



Génie Civil

**Spécialisations :**



▣ Génie Ecologique dans  
l'Infrastructure de Transport

▣ Structures d'Ingénierie  
et Génie Ecologique



[www.en.pollub.pl](http://www.en.pollub.pl)